

# ドライバー健康管理 モニタリングシステム

## ご検討資料



ミツフジ株式会社

# はじめに

---

この度は、弊社ソリューション「hamon®」を利用いたしました御社ドライバーの方々に対する健康管理するモニタリングシステムご提案の機会を賜り、誠にありがとうございます。

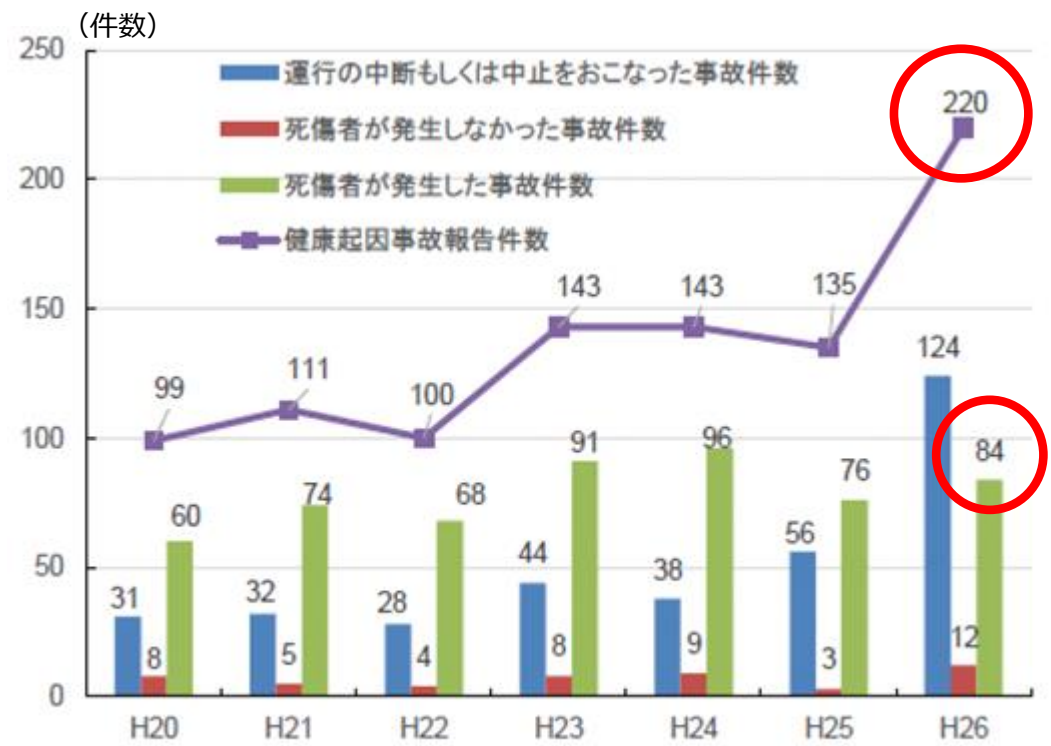
御社とのお取り組みにつきましては、自動車運送事業におけるドライバーの健康管理、過労運転防止による事故撲滅、また、企業の信頼確保、安定的な雇用確保を実現すべく、生体データと運行データとの融合による、事故防止運行ソリューションのデファクトスタンダード作りを目指してまいりたいと存じます。

本日は、是非忌憚のないご意見、ご指導を賜りたく、ご査収の程、何卒よろしくお願い申し上げます。

# 健康起因による事故発生問題について

## 課題認識

健康起因に対する事故について、約半数は運転中断・中止できず、ドライバーの意識喪失によるハンドル・ブレーキによる回避行動が取れず、被害が甚大になる可能性が高い…



(注) H (平成) 26 年は速報値

※損保ジャパン日本興亜RMレポート「自動運転における健康起因事故対策」から引用

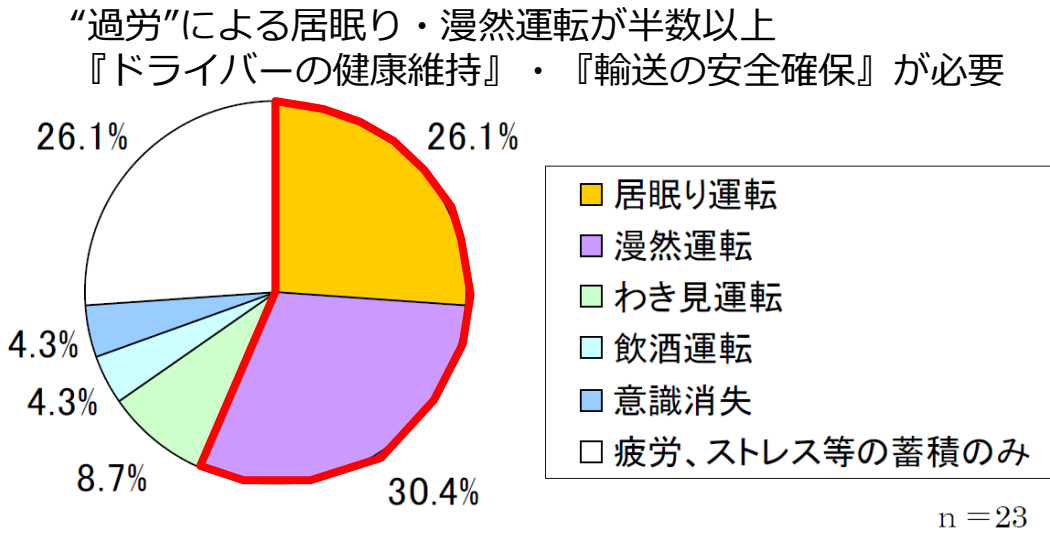
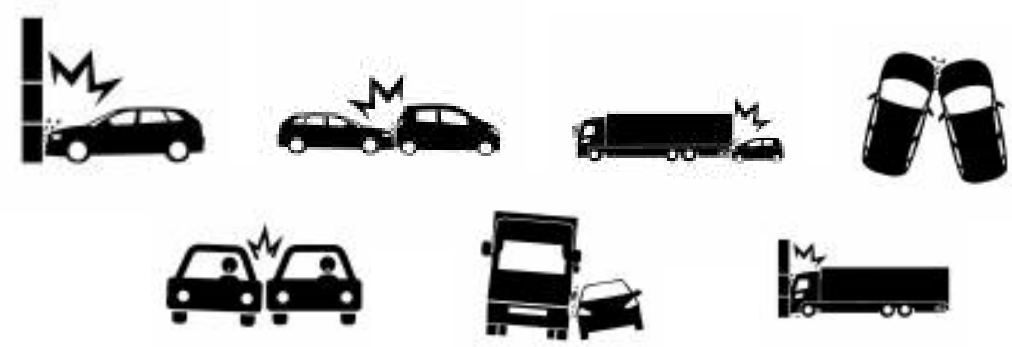


図 3-3 過労運転と思われる事故の直接の要因



すべてをワンストップで手がけることができるのは、世界でミツフジだけの技術です！

## 『Life Intelligence』

—生活の全ての場面に知恵と予測をご提供します—



# 1. 生体データ活用による健康管理ソリューション

## システム構成・運用イメージ

### ドライバー・従業員の眠気予兆管理で事故を未然に防ぐ



作業開始前に  
スマートシャツを着用

トランスミッター装着  
(生活防水仕様)



作業中は  
スマホを携帯

※次期トランスミッター  
ではスマホレスを実現

生体データ  
取得

スマホ経由でクラウド  
に生体データ格納

遠隔  
モニタリング

作業員の体調変化の予兆  
を検知しアラーム警告

## 想定効果

### ① 眠気予兆による事故防止

“見える化”することで  
事前に眠気を予兆し、  
作業員にアラーム通知

### ② 体調変化の予兆検知で 従業員の健康管理

例えば、気分が悪い、  
だるい、頭痛がする等、  
自覚する前に体調変化  
を予測し、早目の措置

### ③ 将来構想～ 従業員の適正配置

作業員個々のプロファイ  
リングで適正な配置検討

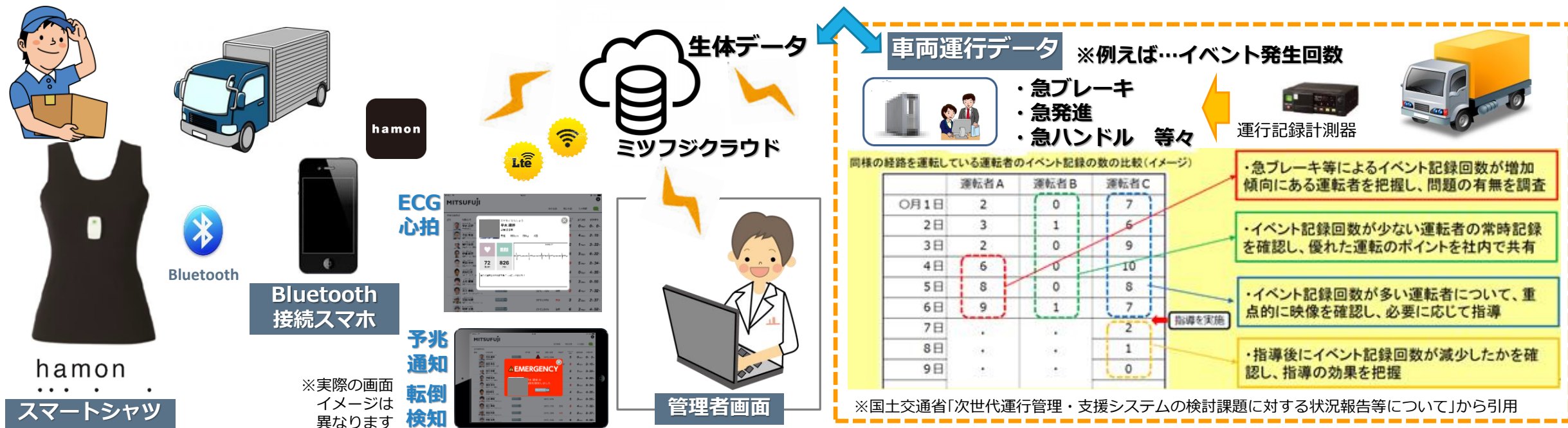


## 2. 運行・生体データの相互連携による運行ソリューション

オプション対応  
(お客様要望に基づく開発)

### システム構成・運用イメージ

### データの相関チェックによる事故防止運行モデルの構築及び運行管理の高度化対応



運送業務開始前に  
スマートシャツを着用

トランスミッター装着  
(生活防水仕様)



ドライバーは  
スマホを携帯

※次期トランスミッター  
ではスマホレスを実現

生体データ  
取得

スマホ経由でクラウド  
に生体データ格納

遠隔  
モニタリング

作業者の体調変化の予兆  
を検知し**アラーム警告**

運行管理データ  
相関チェック

運転ふらつき、衝突軽減の  
急ブレーキ等データと比較

ドライバー情報の  
蓄積・分析で  
**客観的データ**に  
基づく**安全運転**  
指導を実現

## 健康管理による『事故防止運行ソリューション』運用構築に向けて

### ご提案スケジュール

※実行決定・仕様確定後、別途スケジュールを提示させていただきます。

	2018年 N月	N月+1	N月+2	N月+3	N月+4	N月+5	N月+6	N月+7
1st ステップ 『ドライバー健康管理 システム単体運用』	▼ 実行決定	▼ 機器 手配		▼ 導入開始	▼ 初回トライアル 配備完了			▼ 全ドライバー 配備完了
2nd ステップ 『運行管理データ連携』 ※オプション：開発対応			▼ 仕様 検討	▼ 開発	▼ 評価検証 開発FB			▼ 運行管理 データ連携

### 導入 ステップ 案

1. ドライバー健康管理システムとして**単体運用開始**(疲れ・眠気・体調変化の予兆)  
**対象ドライバー数(例) 100名**(日中運送・夜間運送／短距離運送・長距離運送／世代別)
2. デジタコ・ドライブレコーダー等運行管理システムから得られるデータとの相関分析・モニタリング
  - ①生体データ、運行履歴によるドライバー特性の把握→ドライバーの**適正スキルのプロファイル化**
  - ②客観的データに基づく**納得性のある安全運転指導**の標準フォーマット策定

