

2025 年 3 月 14 日

報道関係各位

ミツフジ株式会社

## ミツフジ、健康経営を推進する企業の従業員向けに BHQ 研究を開始

### ～脳の健康状態を手軽に計測できる『クイック BHQ ドック』サービスを活用～

#### 1. 背景と目的

ミツフジ株式会社（代表取締役社長：三寺 歩、以下、ミツフジ）は、公益財団法人 PwC 財団の「助成事業 2024 年度秋期ウェルビーイング（認知症の予防と共生）※<sup>1</sup>」に採択された「スマートウォッチを活用した企業内における従業員の認知症予防やメンタルケアを実現する取組み」を 2024 年 12 月より推進しています。

#### 2. 本事業の概要と目的

本事業では、ミツフジのスマートウォッチから取得したバイタルデータを独自のアルゴリズムをもとに分析して高ストレス値のユーザーを特定し、それらのユーザーが精神的負荷を軽減するための行動をとった場合の BHQ※<sup>2</sup> や認知機能への有効性を検証します。これにより、認知症への影響が大きいと予想されるメンタルヘルスを効果的に改善し、企業における健康経営や認知症予防の実現を目指します。

#### 3. クイック BHQ ドックの概要

ミツフジは、一般社団法人ブレインインパクト（京都府京都市、理事長：山川 義徳、以下ブレインインパクト）の監修の下で、BHQ 株式会社（埼玉県さいたま市、代表取締役：川森 雅仁）とパナソニックホールディングス株式会社プロダクト解析センターが開発した、脳の健康状態の指標である BHQ を手軽に計測できる WEB アプリを用いて、企業の従業員向け「クイック BHQ ドック」サービスのトライアルを 3 月中旬より開始します。

BHQ は本来 MRI 測定による脳画像データから算出される指標ですが、2023 年に開発された顔映像から BHQ を推定する「推定 BHQ」計測器を WEB アプリ化することにより、どこでも、誰でも手軽に計測できるようになりました。企業における健康経営の必要性が叫ばれる中、「クイック BHQ ドック」サービスによって、様々な業種の方々のウェルビーイングをサポートしていく予定です。

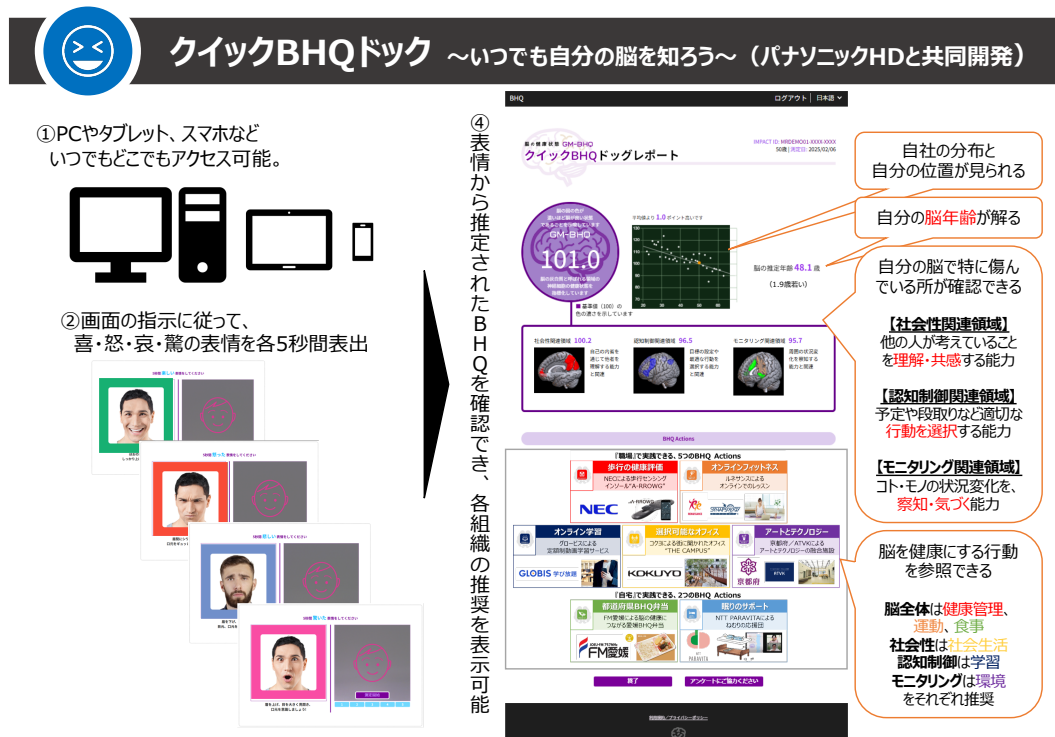


図1 『クイック BHQ ドック』サービス

## ■「クイック BHQ ドック」開発の経緯

BHQ とは、内閣府 ImPACT 山川プログラムにて、ブレインインパクト<sup>※3</sup>の理事長である山川義徳氏を中心に、脳科学者や医師の先生方の最新の脳科学研究の知見を反映した研究成果として開発された脳の健康状態を表す国際標準指標です。また BHQ 株式会社<sup>※4</sup>はこの指標を活用し、全国の病院で BHQ を計測できる「BHQ ドック」サービス<sup>※5</sup>を展開しています。今回、パナソニック HD の技術をベースとし、これまで「推定 BHQ」計測器として専用デバイスで提供していた同様の機能を、WEB ブラウザ上で動作する WEB アプリを開発されています。

## ■「クイック BHQ ドック」サービスの特徴

スマートフォンやパソコン上のカメラを活用して、4 パターンの表情を計測することで、その表情から BHQ を推定し、その結果をクイック BHQ ドックレポートとして返却します。現在 BHQ 社が提供している精密な計測を行う「BHQ ドック」サービスは、計測に 30 分～1 時間程度、MRI 費用がかかりますが、簡易な計測を行う「クイック BHQ ドック」サービスでは 2 分ほどで計測が完了し、大幅な低コストを実現したため、手軽に、毎日でも脳の健康管理をセルフチェックすることが可能です。さらに、BHQ を高めるための行動である「BHQ Actions」もレポートの中でお知らせいたします。それにより、どのようにしたら BHQ が向上するかを知ることができ、健康行動をすぐにでも実践することができます。

## ■本研究（BHQ 研究） へのご協力をお願い

### <概要>

#### 個人の方（ビジネスパーソン）

募集期間: 2025 年 3 月 12 日（水）～3 月 26 日（水） ※予定

実施内容: オンラインでの脳の健康状態の測定とオンラインアンケートへの回答

所要時間: 10 分程度

参加費: 無料（脳の健康度測 は通常有料です）

参加登録フォーム: 以下のフォームからご参加ください。

<https://forms.gle/NXE9FkebwZDm9KQy6>

参加の流れ: 参加登録後、1～2 週間程度で研究参加のための URL をご案内します。

#### 企業や団体の方

こちらにご連絡ください。 BHQ プロジェクト事務局 [bhq\\_contact@bi-lab.org](mailto:bhq_contact@bi-lab.org)

※1 <https://www.pwc.com/jp/ja/about-us/member/pwc-foundation/grant/2024/result-05.html>

※2 Brain Healthcare Quotient（脳の健康状態を可視化する国際標準規格）

※3 一般社団法人ブレインインパクト(<https://www.bi-lab.org/>)

・京都大学 経営管理大学院 ブレインヘルスケア・ビジネスエコシステム寄附講座 特命教授

※4 BHQ 株式会社(<https://www.bhq.co.jp/>)

※5 MRI 撮像と BHQ 計測をセットにしたもの

### 【ミツフジ株式会社 事業内容】

1956 年に西陣織帯工場として創業後、独自技術で開発した銀めっき導電性繊維をセンサーとしたスマートウェアを開発。このウェアから取得できる連続した正確なバイタルデータと、データを解析するアルゴリズム開発に特化し、スマートウェア、リストバンド、スマートウォッチ、リングなどによる従業員の健康管理、幼児・高齢者の見守り、自治体での健康促進事業など社会課題の解決に向けた、次世代ヘルスケアの製品開発およびソリューションを提供しております。

### 【本件に関するお問い合わせ先】

ミツフジ株式会社 広報室 [pr@mitsufuji.co.jp](mailto:pr@mitsufuji.co.jp)